

**Pour plus de renseignements
sur Eovi handicap**

- Consultez notre site
www.eovi-handicap.fr
- Contactez-nous au
04 75 45 06 50
- Écrivez-nous à
commercial.esat-saint-donat@eovi.fr
- Rencontrez-nous au
**628 rue des Sables et
des Près de Gaud, ZA
26260 Saint Donat sur l'Herbasse**



*"Promouvoir les compétences au travail
et l'autonomie sociale des personnes en
situation de handicap."*

EH1504 - FLVERSTDONAT - Document non contractuel - Crédit photos : ©Fotolia.com

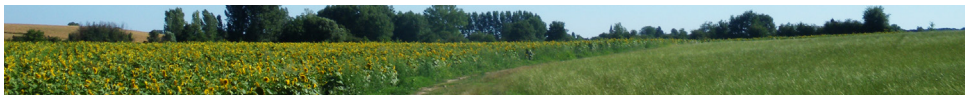


Eovi handicap
Site de Saint Donat



La volonté d'une différence





Promouvoir et valoriser le développement et l'autonomie par le travail...

Valeur centrale du processus d'intégration des personnes en situation de handicap, le travail permet à chacun de développer ses capacités et ses compétences par des mises en situation dans des structures adaptées :

✓ l'**ESAT** (Établissement et Service d'Aide par le Travail) de Saint Donat

✓ l'**EA** (Entreprise Adaptée) **Drôme Pack**

Eovi handicap donne aujourd'hui les moyens à ses structures de fournir un travail permettant la valorisation des personnes, le développement de l'autonomie sociale, la mise en avant des capacités et l'épanouissement personnel.

Infos +

Les structures gérées ont un agrément pour adultes :

- ✓ ESAT : 68 places (mixte)
- ✓ Entreprise Adaptée Drôme Pack : 13 places (mixte)



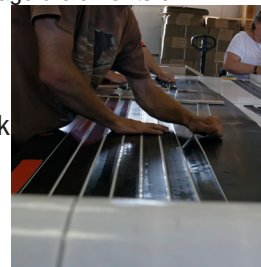
Eovi handicap gère des structures de travail et propose des hébergements adaptés aux personnes porteuses d'un handicap mental et psychique de 18 à 60 ans qui les met dans l'incapacité de travailler en milieu ordinaire de travail. Ces personnes sont reconnues travailleurs handicapés par la Maison Départementale des Personnes Handicapées (MDPH) et ont des orientations vers les structures gérées par Eovi handicap.

...dans une démarche de partenariat ouvert à d'autres structures.

À travers l'**ESAT** et **Drôme Pack**, Eovi handicap offre à ses partenaires des réponses adaptées à leurs besoins pour tous travaux de série, quelle que soit leur technicité, qui n'apportent pas de plus-values à l'entreprise.

L'**ESAT de Saint Donat** permet de répondre à des demandes spécifiques :

- ✓ Conditionnement divers, dont couture, montage d'éléments en bois, mailing...
- ✓ Atelier de plasturgie souple, comprenant la mise sous film
- ✓ Atelier de plasturgie, dont blister et skin pack
- ✓ Collecte et recyclage de textile (partenaire éco TLC) et papier (désarchivage)
- ✓ Collecte et démantèlement de déchets d'équipements électriques et électroniques (DEEE)
- ✓ Entretien des espaces verts
- ✓ Mise à disposition de personnel



L'entreprise **DRÔME PACK** est spécialisée dans le développement et la fabrication de solutions packaging destinées aux fournisseurs de la grande et moyenne distribution. Nous réalisons sur site des travaux de sous traitance divers et de découpage à façon.

Activités et savoir-faire :

- Thermoformage
- Blister, Skin pack
- Conditionnement à façon
- Découpe de précision sur presse verticale de textile, carton, plastique
- Ebavurage de pièces techniques
- Assemblage bois
- Fabrication de pochettes coins courriers et boîtes d'archivage.

